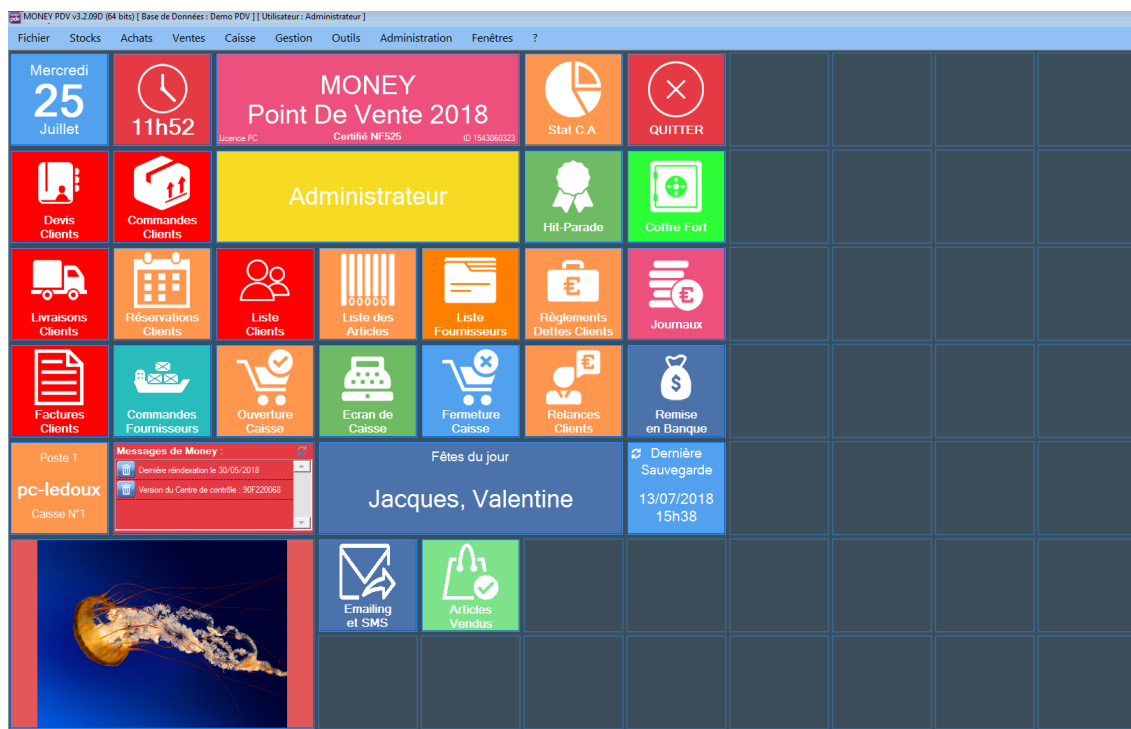


### 1. Gestion du tableau de bord MDI

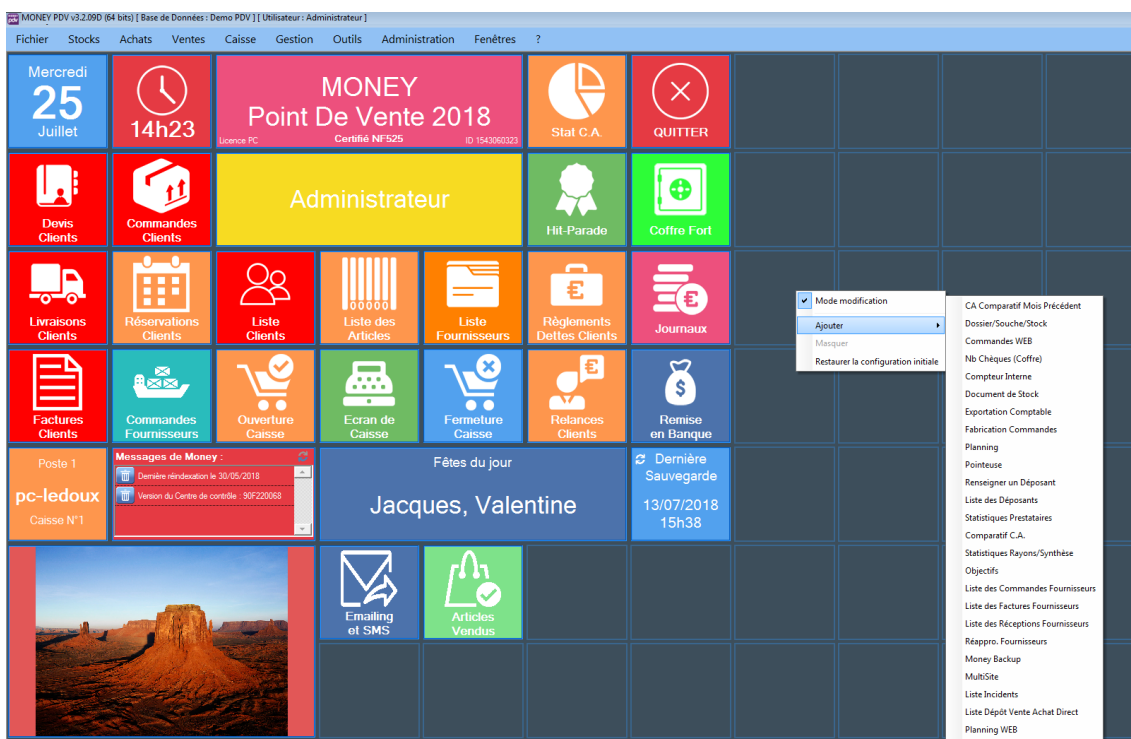
Faites un clic-droit dans une zone vide ou bien la zone grise et cochez le bouton [mode modification].



Des carreaux apparaîtront à l'écran.



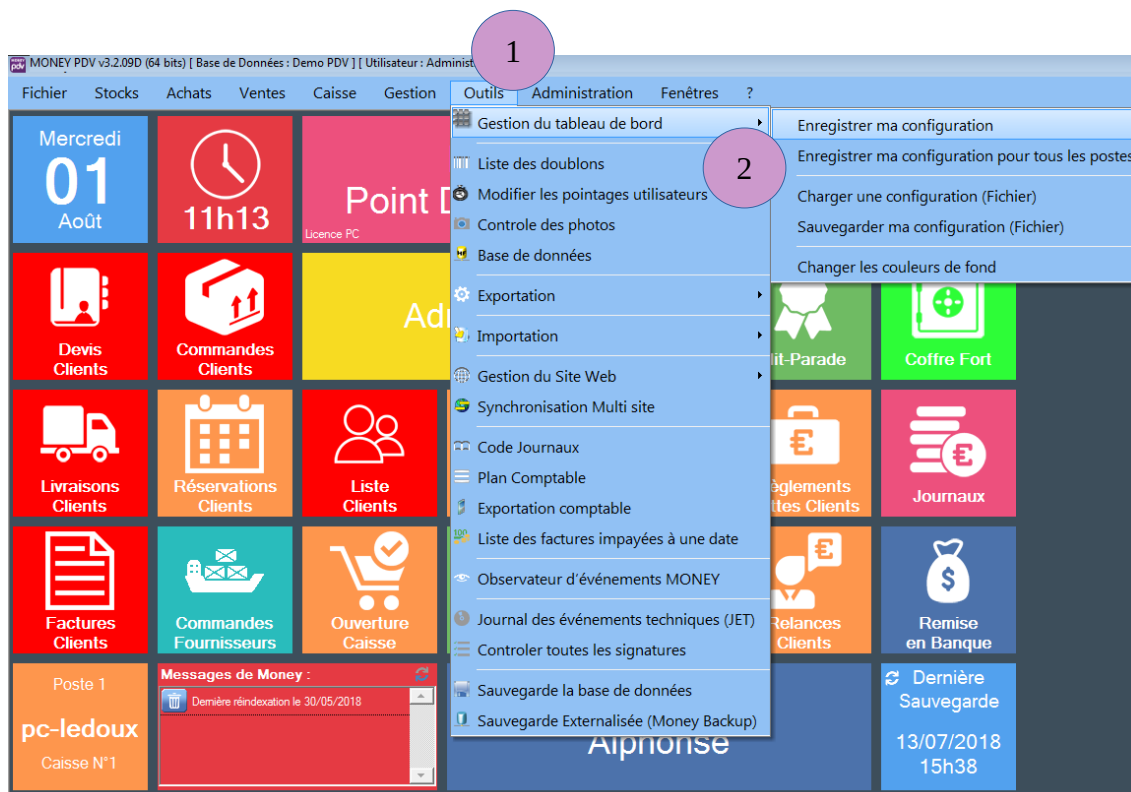
Faites un clic-droit → [Ajouter], puis choisissez un bouton de votre choix.



Pour faire disparaître les carreaux, faites un clic-droit et décocher [Mode modification].



Enregistrer toutes les modifications, en cliquant sur [Outils], dans la barre de menu → [Enregistrer ma configuration].



Cliquez sur [Continuer], pour effectuer l'enregistrement.



## 2. Gestion du tableau de bord pour tout le monde

Dans la barre de menu cliquez sur le bouton [Outils] → [Gestion du tableau de bord] en fin cliquez sur [Enregistrer ma configuration pour tous les postes].



Confirmez la validation.



Un message de confirmation de la modification s'affiche, cliquez sur [Continuer].

