

## Créer des rayons: Familles / Sous familles

### 1. Méthodes d'accès

Il y a deux méthodes pour y accéder

- **Première méthode**

Dans la barre de menu, cliquez sur le bouton [Stocks] → [Rayon / Famille / Sous Famille].



## • Deuxième méthode

Dans votre tableau de bord, cliquez sur le bouton [Liste des Articles].

-1- Dans la fenêtre [Liste des articles], cliquez sur le bouton [Création]

## 2. Créer des rayons: familles /sous familles

### 2.1 Créer des rayons

-1- Cliquez sur le bouton [Rayon]

Rayon

-1- Il faut bien se positionner sur la dernière ligne vide, la couleur de la ligne doit être bleu,

-2- Faites un autre simple-clic  
Une fois que le curseur apparaît, vous saisissez le nom du nouveau rayon.

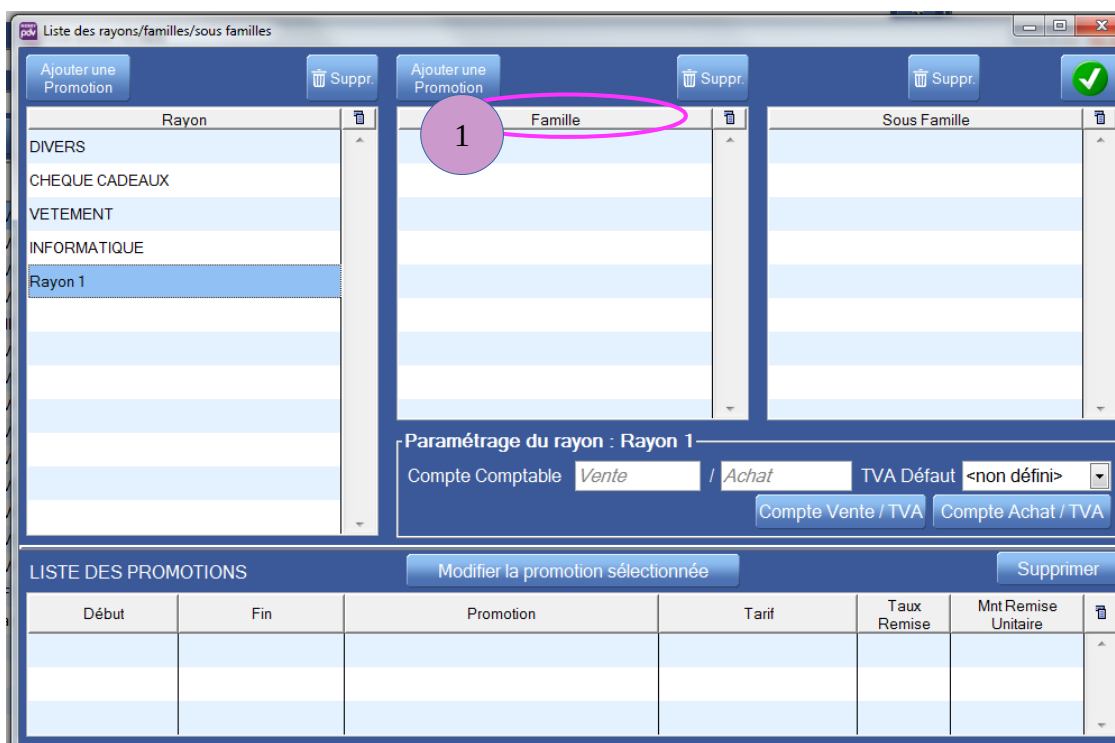
Voici un exemple pour vous, on a saisi une nouvelle famille au nom «Rayon 1», et on a cliqué sur «Entrer» pour faire l'enregistrement et pour saisir le rayon suivant.

Rayon 1

## 2.2 Créer des familles

Ici, on va créer une nouvelle famille attaché à un rayon sélectionné.

-1- Se positionner sur la première ligne vide.



Interface de gestion des rayons, familles et sous-familles. Le tableau principal est divisé en trois colonnes : Rayon, Famille, et Sous Famille. Le rayon 'Rayon 1' est sélectionné. La première ligne vide de la colonne 'Famille' est mise en évidence par un cercle rose et le chiffre 1.

Paramétrage du rayon : Rayon 1

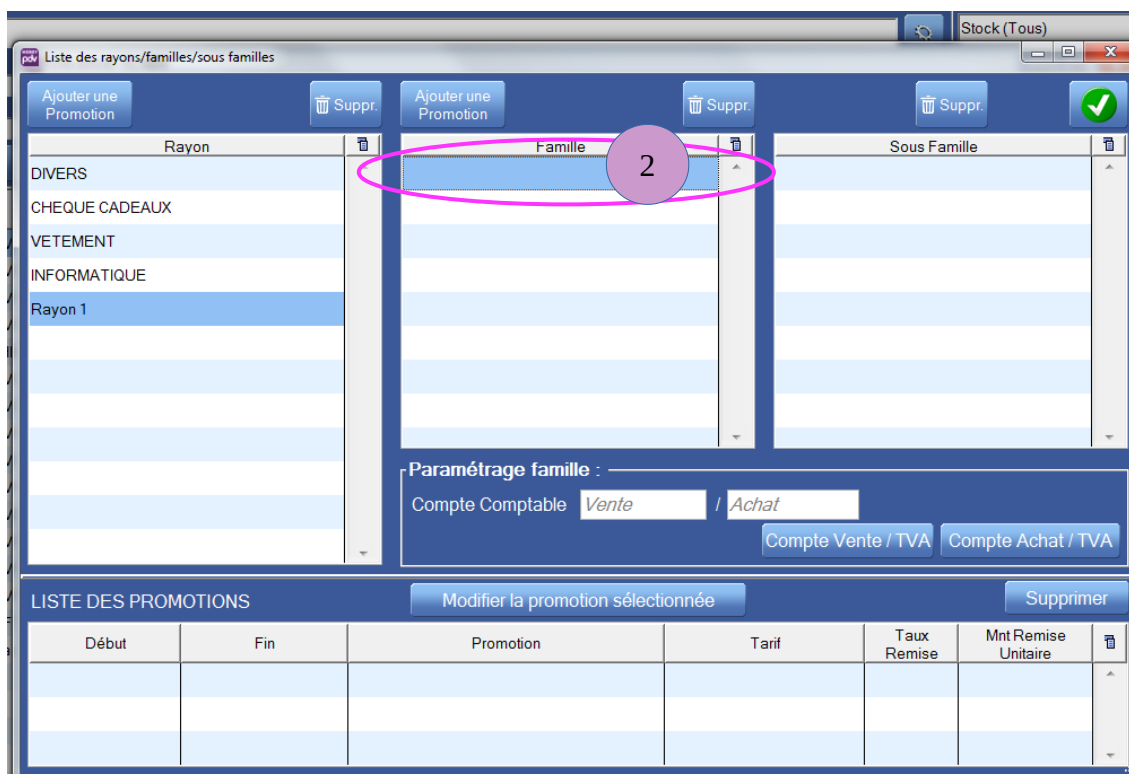
Compte Comptable : Vente / Achat TVA Défaut : <non défini>

Compte Vente / TVA Compte Achat / TVA

LISTE DES PROMOTIONS

Début	Fin	Promotion	Tarif	Taux Remise	Mnt Remise Unitaire	

-2- Faire un simple-clic, vous aurez un changement de couleur de la ligne.



Interface de gestion des rayons, familles et sous-familles. Le rayon 'Rayon 1' est sélectionné. La première ligne vide de la colonne 'Famille' est mise en évidence par un cercle rose et le chiffre 2.

Paramétrage famille :

Compte Comptable : Vente / Achat

Compte Vente / TVA Compte Achat / TVA

LISTE DES PROMOTIONS

Début	Fin	Promotion	Tarif	Taux Remise	Mnt Remise Unitaire	

-3- Faire un autre simple-clic pour apparaître le curseur.

Liste des rayons/familles/sous familles

Rayon	Famille	Sous Famille
DIVERS		
CHEQUE CADEAUX		
VETEMENT		
INFORMATIQUE		
<b>Rayon 1</b>		

Paramétrage famille : Famille 1  
 Compte Comptable  /

LISTE DES PROMOTIONS

Début	Fin	Promotion	Tarif	Taux Remise	Mnt Remise Unitaire

Voici un exemple des familles ajoutées.

Ajouter une Promotion

Suppr.

Ajouter une Promotion

Suppr.

Suppr.

✓

Rayon

DIVERS

CHEQUE CADEAUX

VETEMENT

INFORMATIQUE

Rayon 1

Famille

Famille 1

Famille 2

Famille 3

Sous Famille

Paramétrage famille :

Compte Comptable

Vente

/

Achat

Compte Vente / TVA

Compte Achat / TVA

LISTE DES PROMOTIONS

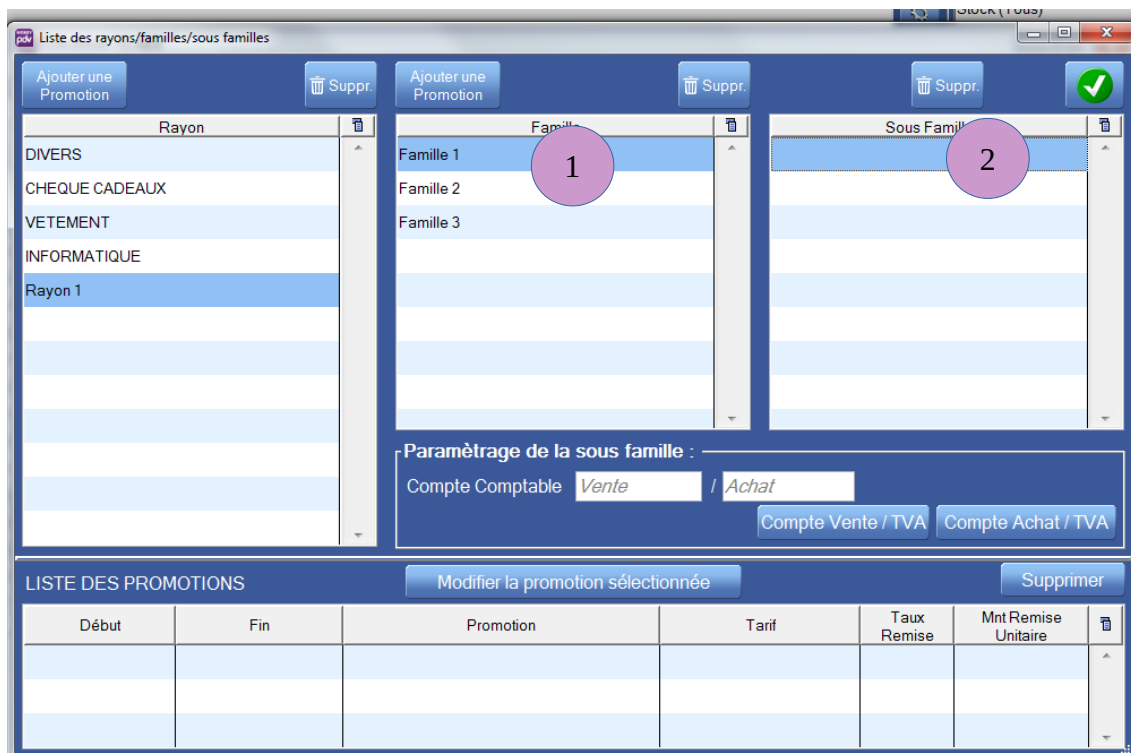
Modifier la promotion sélectionnée

Supprimer

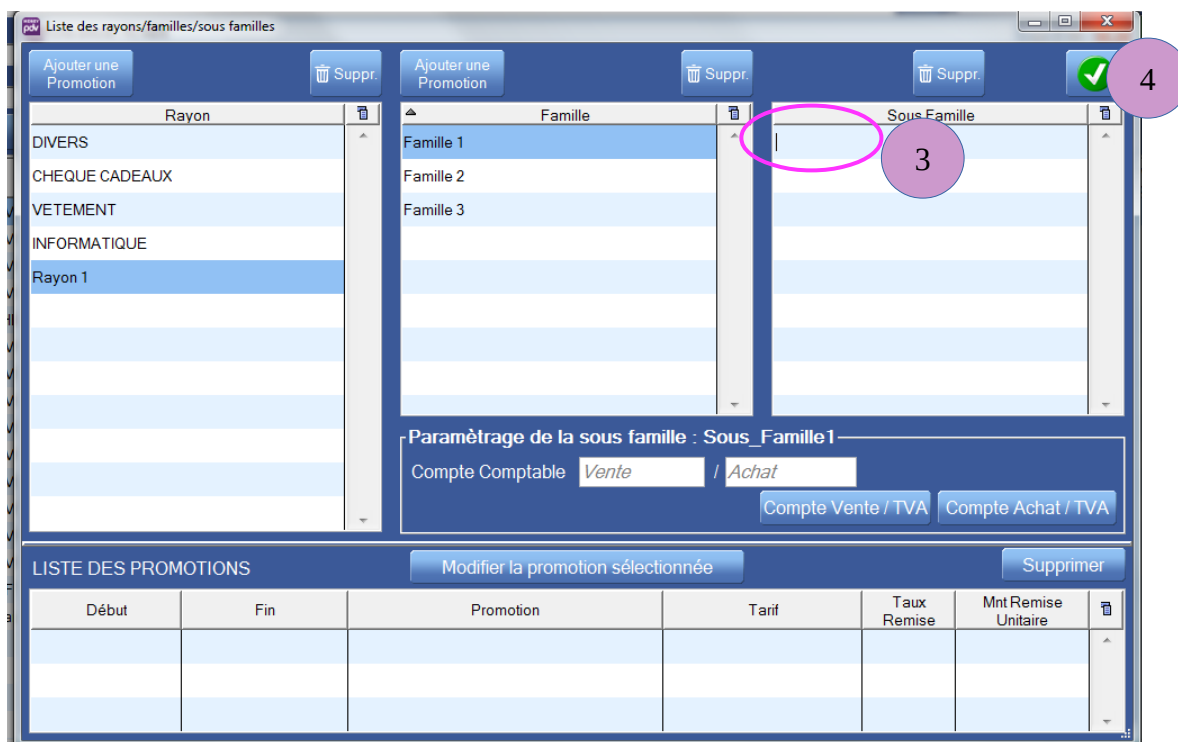
Début	Fin	Promotion	Tarif	Taux Remise	Mnt Remise Unitaire	

## 2.3 Créer des sous familles

- 1- Choisir la famille pour lui créer une ou des sous familles
- 2- Se positionner sur la première ligne vide de la table Sous Famille et faire un **simple-clic**.  
**La couleur de la ligne se changera en bleu foncée.**



- 3- Faire un simple-clic pour apparaître le curseur et la saisie du nom de la sous famille
- 4- Valider pour enregistrer et quitter.



### Un exemple des sous familles ajoutées pour une famille précise

Ajouter une Promotion

Suppr.

Ajouter une Promotion

Suppr.

Suppr.

✓

Rayon

DIVERS

CHEQUE CADEAUX

VETEMENT

INFORMATIQUE

Rayon 1

Famille

Famille 1

Famille 2

Famille 3

Sous Famille

Sous\_Famille1

Sous\_Famille2

Paramétrage de la sous famille :

Compte Comptable

Vente

/

Achat

Compte Vente / TVA

Compte Achat / TVA

LISTE DES PROMOTIONS

Modifier la promotion sélectionnée

Supprimer

Début	Fin	Promotion	Tarif	Taux Remise	Mnt Remise Unitaire	