



## Manuel d'utilisation

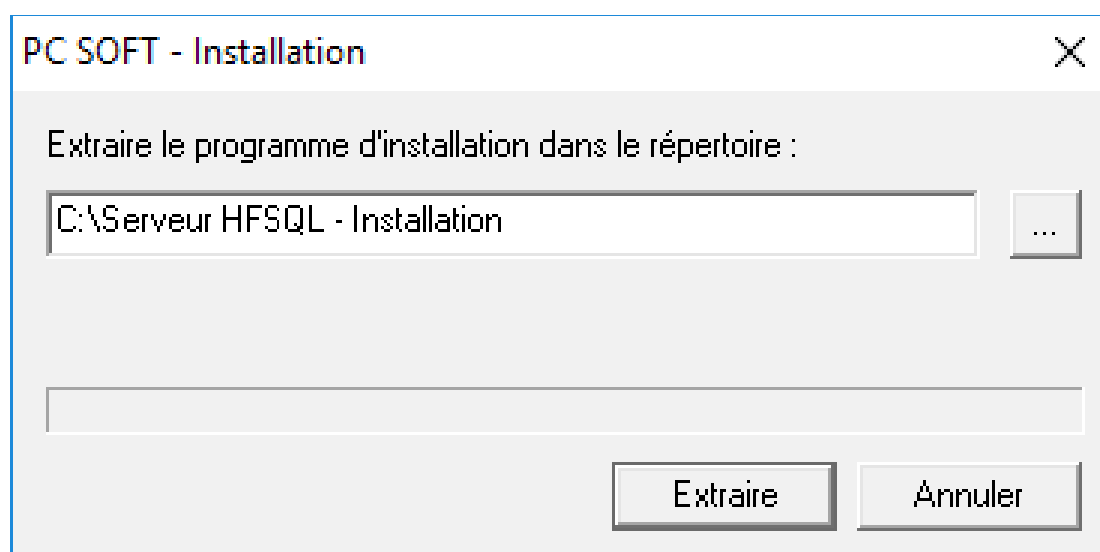
### Installation du Serveur HFSQL

Vous pouvez télécharger les fichiers sur le site [www.france-pdv.fr/revision.php](http://www.france-pdv.fr/revision.php)

- **Fichier**

WX230PACKHFSQLCS0XXg.exe

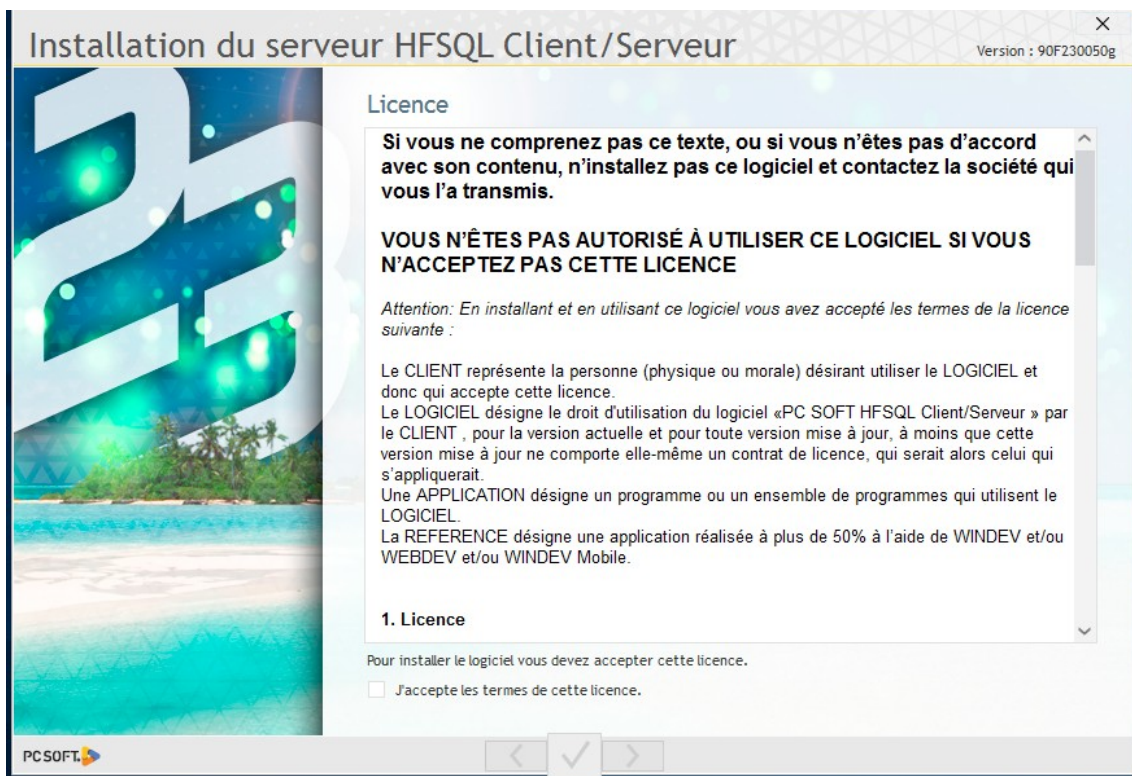
En exécutant le fichier d'installation, le programme va décompresser les fichiers dans un répertoire temporaire que vous pourriez supprimer ultérieurement



Sélectionner «Installer ou mettre à jour un serveur HFSQL Clinet/Serveur». Et cliquer sur le bouton suivant.



Pour installer le logiciel, il faut cocher la case:  
«J'accepte les termes de de cette licence»



Pour la poursuite de procédure de l'installation, cliquer sur le bouton suivant.



Choisir la machine appropriée: Windows.

Cliquer sur le bouton suivant.



Saisir le répertoire d'installation: **C:\Serveur HFSQL**  
Cliquer sur le bouton suivant

Installation du serveur HFSQL Client/Serveur

Version : 90F230050g

### Paramétrage du nouveau serveur HFSQL

Les différents composants du serveur HFSQL sont installés en service et démarrés automatiquement.

Sélectionnez le répertoire dans lequel seront installés les éléments du serveur

Répertoire d'installation: C:\Serveur HFSQL

Indiquez le nom du serveur et le numéro de port (4900 par défaut)

Nom du serveur: pc-ledoux Port: 4900

Architecture du serveur: 64 bits

Les bases de données seront placées dans le répertoire :  
C:\Serveur HFSQL

Pour modifier cette localisation et d'autres paramètres cliquez sur "Avancé".

Avancé

☒ Installer le Centre de Contrôle HFSQL

Répertoire d'installation: C:\Program Files\PC SOFT\CC HFSQL

PCSOFT

Cliquer sur le bouton suivant.

Installation du serveur HFSQL Client/Serveur

Version : 90F230050g

### Paramétrage de l'envoi des notifications

Les serveurs HFSQL créent régulièrement des notifications pour signaler les problèmes détectés pendant leur fonctionnement. Nous vous conseillons vivement de paramétrer la réception des ces notifications afin d'être alerté en temps réel.

pc-ledoux (4900)

Destinataires des notifications

Destinataire	Niveau de gravité

Configuration de l'envoi des notifications

Serveur SMTP : Port : 25

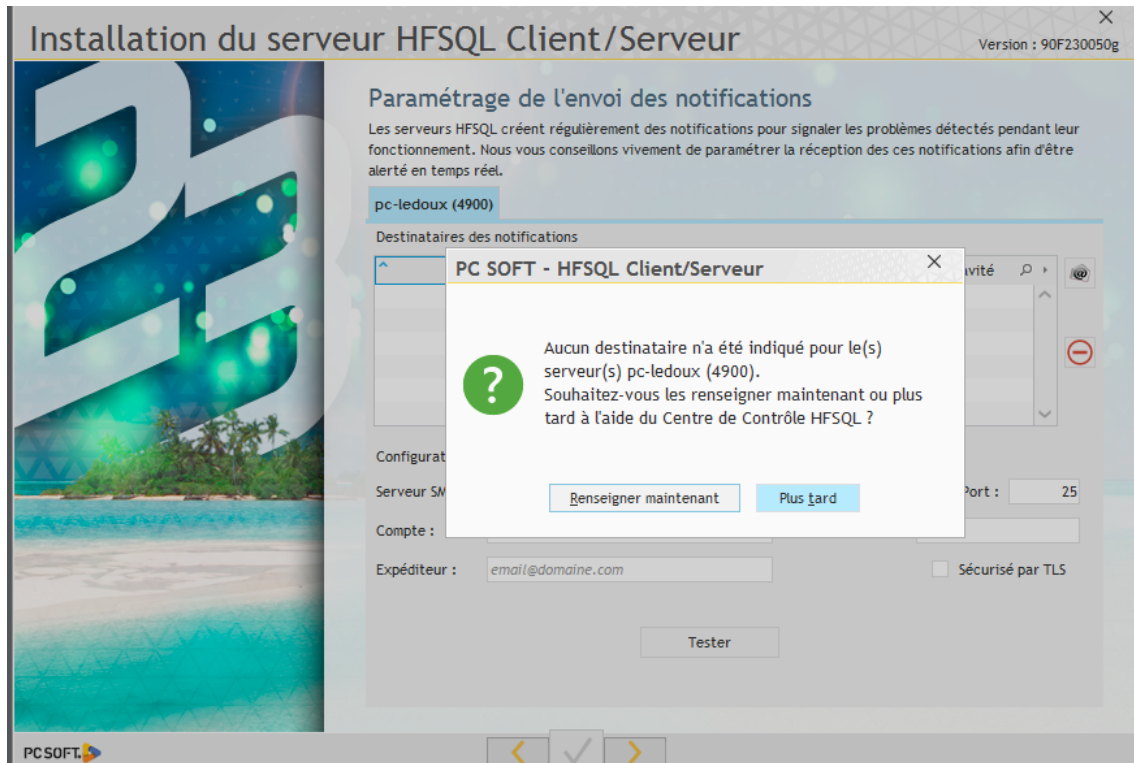
Compte : Mot de passe :

Expéditeur : email@domaine.com ☐ Sécurisé par TLS

Tester

PCSOFT

Cliquer sur le bouton [Plus tard].



Cliquer sur le bouton suivant.



Cliquer sur le bouton suivant.

