

# **LOGICIEL MONEY 2017**

**L'outil WDModFic**

# Comment faire un WDMoFic

---

## Pourquoi faire un WDMoFic

L'outil **WDMoFic** permet de mettre à jour les fichiers de votre base de données suite à une mise à jour majeure de Money.

Les versions de Money son numérotées 2.(Nombre sur 3 chiffres)(+ une Lettre).

Il existe deux types de mise à jour :

Mise à jour mineure : Changement de la dernière lettre de la version

Exemple : 2.014**C** => 2.014**D**

Les mises à jour mineures correspondent à des améliorations techniques et fonctionnelles du logiciel. Elles peuvent corriger d'éventuels problèmes qui sont apparus et qui n'ont pu être pris en compte dans la version précédente.

Mise à jour Majeure : Changement de numéro

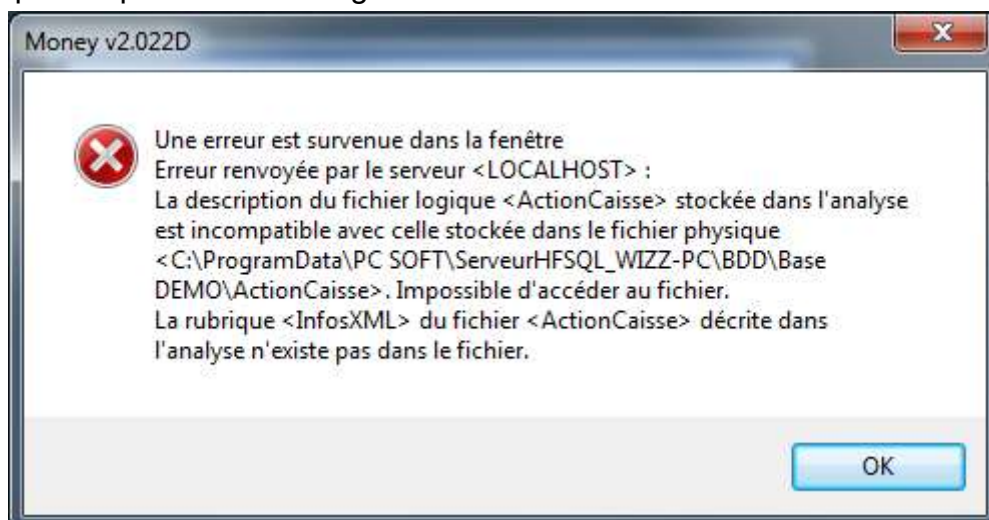
Exemple : 2.**014**D => 2.**015**A

Les mises à jour majeures correspondent à des évolutions importantes : ajouts de fonctionnalités, modifications d'interface, restructuration de la base de données, etc.

Suite à l'installation d'une mise à jour majeure de Money, il se peut que le problème d'installation ne mette pas à jour les fichiers de la bases de données. Pour cela vous devez lancer un WDMoFic pour restructurer les fichiers.

## ERREUR AU LANCEMENT DE MONEY

Voici l'erreur que Money va déclencher au lancement si votre base de données n'est pas en phase avec le logiciel



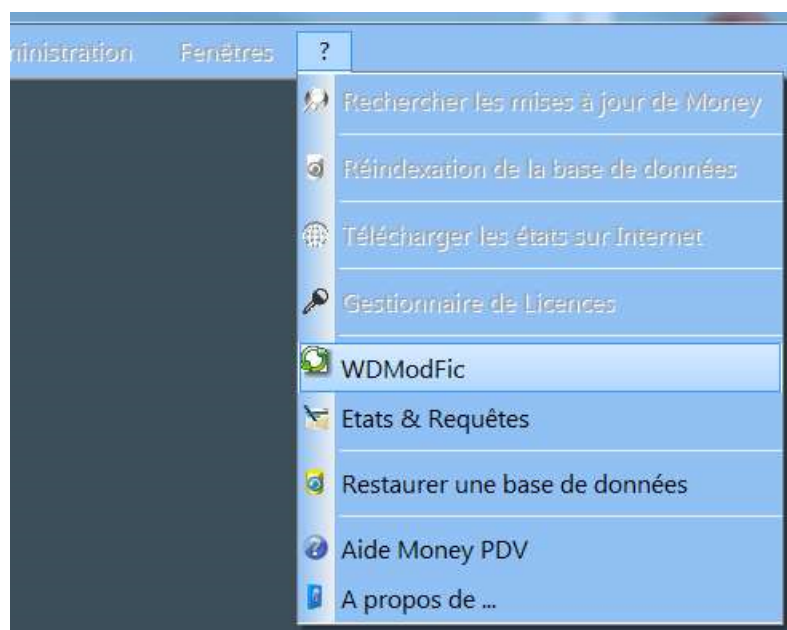
=> Erreur au lancement de Money

La description du fichier <XXXXX> stockée dans l'analyse est incompatible avec celle stockée dans le fichier physique.

Quand vous avez ce type de message, c'est qu'il est nécessaire de faire un WDMoFic pour mettre en phase le programme avec votre de base de données.

## Menu

Menu ? > WDMoFic



## Première écran

WDMoDFic vous propose d'effectuer la modification des fichiers à chaud. Vous pouvez laisser cocher.



## Deuxième écran

Vous devez indiquer à WDMoDFic où se trouve le fichier contenant la description des fichiers de MONEY. Si vous avez laissé le répertoire d'installation par défaut de Money, le fichier **LogicielCaisse.wdd** se trouvera dans le répertoire :

C:\France-PDV\Money\

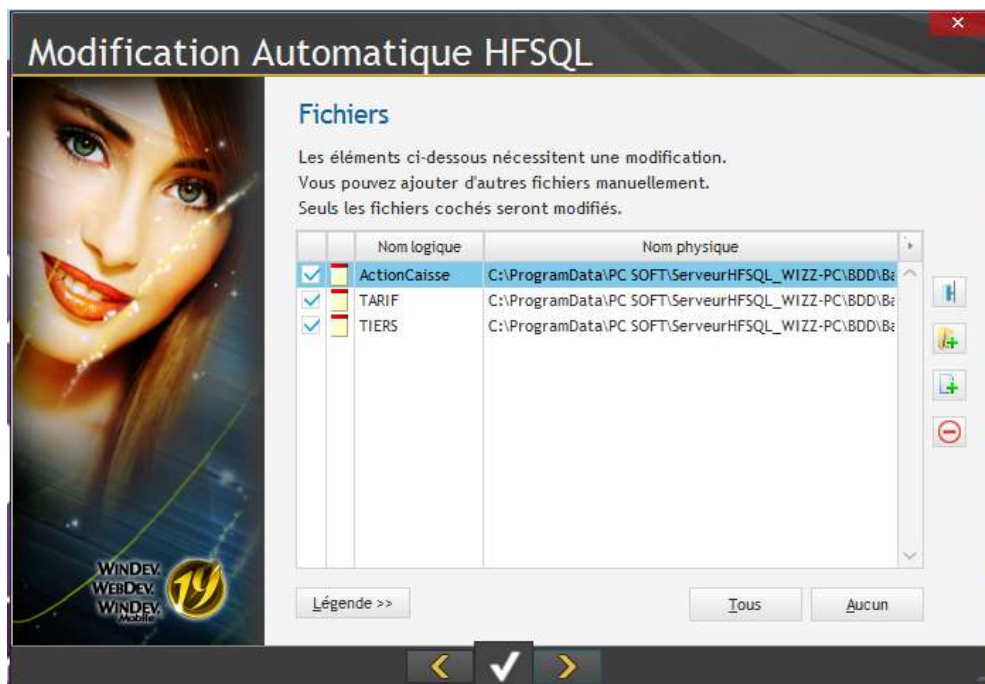


## Troisième écran

Dans le premier onglet **Répertoire**. Vous devez localiser le répertoire de votre base de données. Pour cela vous pouvez cliquer sur le petit bouton à droite pour ajouter un répertoire.



## Quatrième écran



Vous devez retrouver dans cet écran la liste des fichiers qui ne sont pas en phase avec Money. Ce qui a déclenché l'erreur au lancement.

## Cinquième écran



Vous pouvez choisir de faire une sauvegarde avant de lancer la modification.

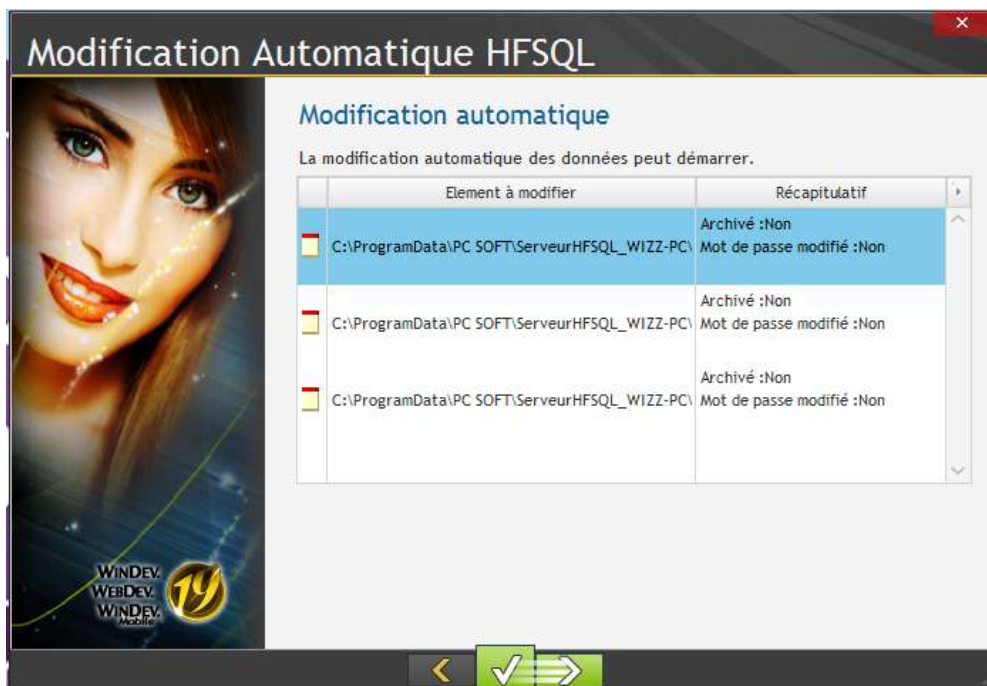
## Sixième écran



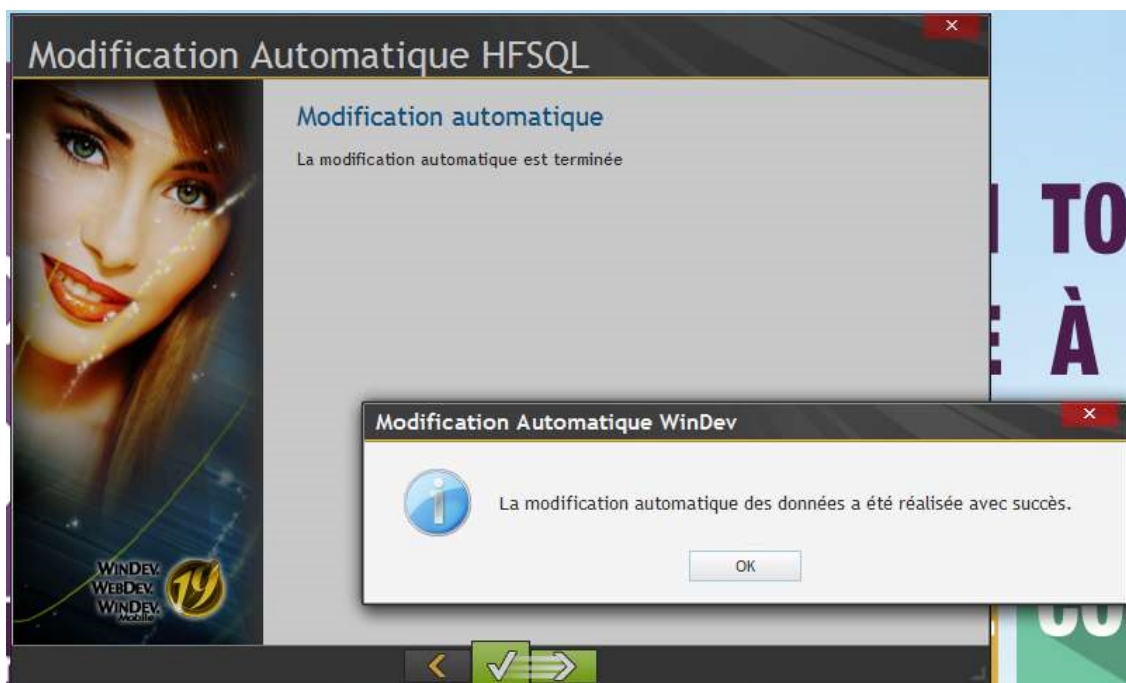
Il n'y a aucun mot de passe à mettre.



## Septième écran



## Huitième écran



Vous pouvez maintenant lancer Money